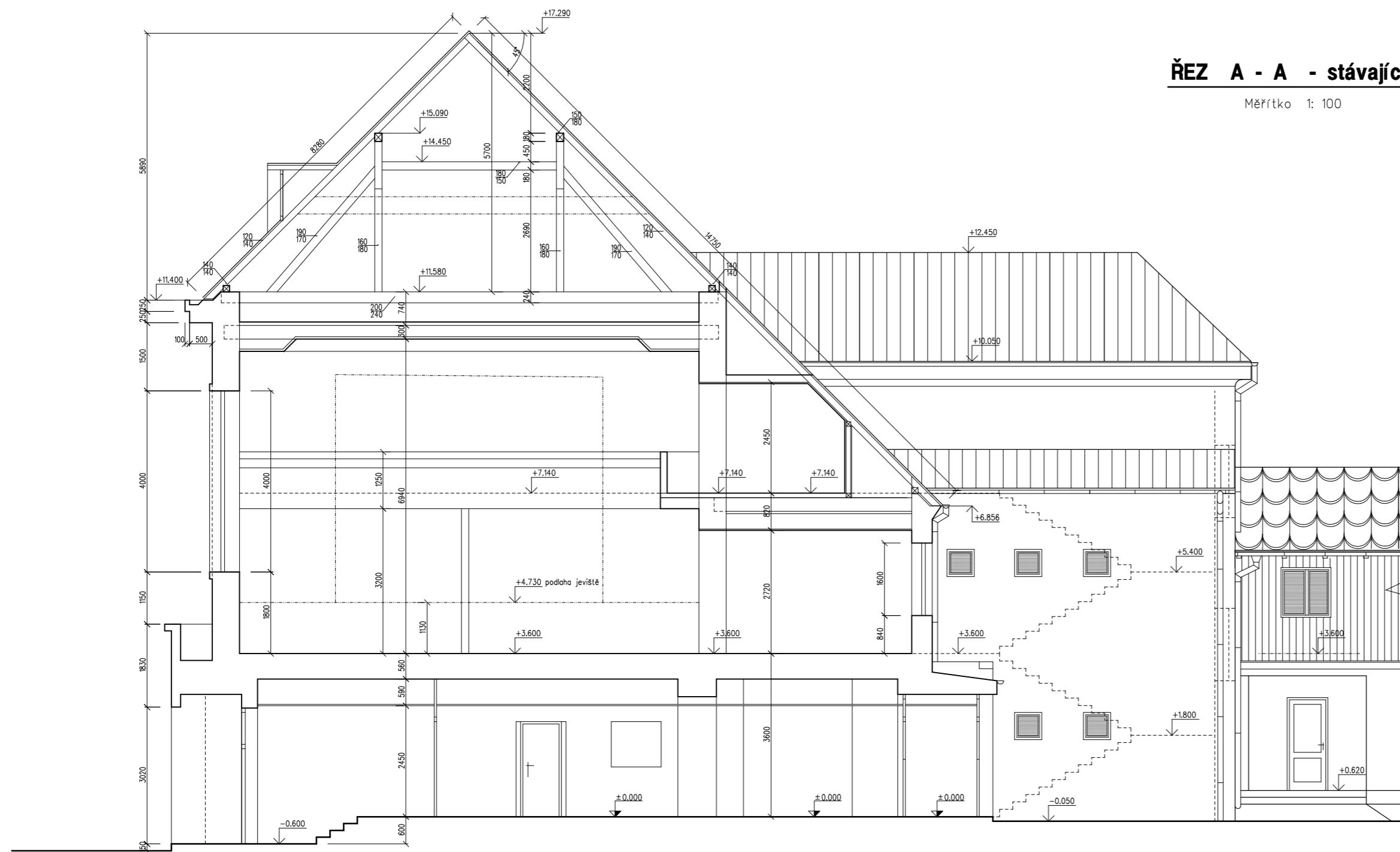


ŘEZ A - A - stávající stav

Měřítko 1: 100



±0.000 = stávající podlaho 1.NP

Okres:	Blansko
Obec:	Olešnice

ZODPOVĚDNÝ PROJEKTANT: ing. MUSIL Vladimír	KONTROLOVAL:	 PROJEKČNÍ KANCELÁŘ - JIŘÁSKOVA 28, 67961 LETOVICE tel./fax. 516474639 e-mail: prokant@seznam.cz
VYPRACOVAL: ing. MUSIL Vladimír	KRESLIL: ing. MUSIL Vladimír	
INVESTOR: MĚSTO OLEŠNICE náměstí Míru 20, 679 74 Olešnice	ČÍSLO ZAKÁZKY: 28 - 2016	PROFESE: STAVEBNÍ ÚPRAVY
ZAKÁZKA: MODERNIZACE KD MĚSTA OLEŠNICE Křténovská č.p. 157, Olešnice – k.ú. Olešnice na Moravě, par.č. 621, 625	VÝKRES: ŘEZ A - A - stávající stav	DATUM: X. 2016
		STUPEŇ: OHLÁŠENÍ STAVBY
		MĚŘÍTKO: 1 : 100
		Č.VÝKRESU: 105