



# PŘÍLOHA ZPRAVODAJE

## KVĚTEN 2023

**Následující článek je přílohou Zpravodaje města Olešnice vydaného v květnu 2023. Jedná se o příspěvek PaedDr. Zdeňka Peši a nevyjadřuje stanovisko rady či zastupitelstva města Olešnice.**

### **Pokračování v řízení jednoduchých pozemkových úprav v k. Olešnice**

Vyvěšením na úřední desce Městského úřadu v Olešnici vyrozuměl Státní pozemkový úřad, pobočka Blansko, účastníky řízení o pokračování řízení jednoduchých pozemkových úprav v k. Olešnice.

To proto, že odpadla překážka, pro kterou bylo řízení dne 3. května 2019 přerušeno. Dne 6. února 2023 nabyl totiž právní moci rozsudek Nejvyššího správního soudu, kterým byla zamítnuta kasační stížnost žalobců proti rozsudku Krajského soudu v Brně, jemuž předcházelo rozhodnutí Státního pozemkového úřadu v Praze ze dne 18. prosince 2018, kterým bylo zamítnuto odvolání a potvrzeno rozhodnutí pozemkového úřadu o schválení pozemkových úprav v k. Olešnice na Moravě č.j. SPU 226592/2018 ze dne 26. června 2018. *(Více v archívu elektronické úřední desky Městské ho úřadu Olešnice).*

Po deseti letech (!) od zahájení řízení oznámením o zahájení pozemkových úprav ze dne 21. března 2013 se tedy přiblížilo rozhodnutí pozemkového úřadu o výměně nebo přechodu vlastnických práv, určení výše úhrady a lhůty podle § 10 odst. 2 zákona. Popřípadě o zřízení nebo zrušení věcného břemene k dotčeným pozemkům a pro zpracování obnoveného souboru geodetických informací.

Toto rozhodnutí bude vydáno, jak se píše v oznámení pozemkového úřadu, bezprostředně po vyhotovení nezbytných podkladů.

Pozemkové úpravy se týkají té části katastru, kde dosud neproběhly. Tedy západní části katastrálního území. Ve východní části, kde proběhly pozemkové úpravy v letech 2003-2006, již řadu let využíváme realizované projekty plánu společných zařízení pozemkových úprav. Olešnici chrání protipovodňové poldry a mnozí i k procházkám využívají síť nových polních cest v majetku města, kterou financoval pozemkový úřad, či které z dotací opravilo město (poslední k Boží muce).

Tato možnost se nyní tedy pro nové vedení města otevře i v západní části území, kde je navržena síť nových polních cest a protipovodňových a protierozních opatření. Je tedy možné navázat na spolupráci se Státním pozemkovým úřadem, pobočkou Blansko, k realizaci plánu společných zařízení a plánovat obnovu, či budování nových polních cest a protipovodňových opatření. Začít může samospráva města aktuálně např. přípravou žádosti o dotaci na obnovu povrchu cesty, která spojuje silnici na Kněževěs a Lamberský (kolem bývalé motokrosově trati).

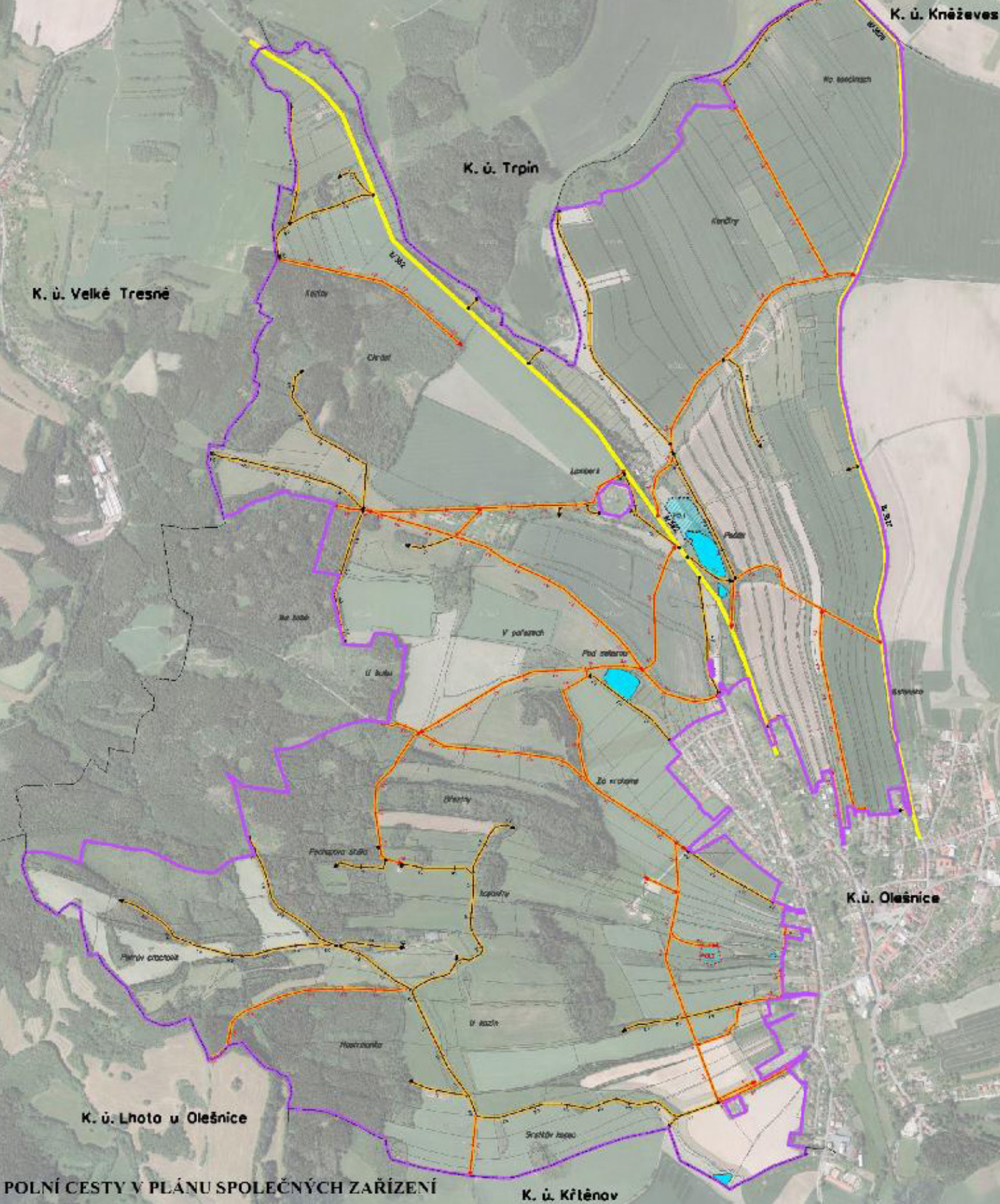
Pozemkové úpravy nemívají vždy jen podporovatele. Padaly různé domněnky o skrytých záměrech skrytých pod pláštěm pozemkových úprav (např. o snaze vybudovat za státní peníze cestu ke ski-areálu). Nejednotné bylo i zastupitelstvo, když někteří členové, (sice menšinově, ale přesto), těmto domněnkám naslouchali. Nakonec tedy rozhodly soudy.

### **Je tedy vhodné znovu připomenout, co například přinese dokončení pozemkových úprav v této části katastru:**

- za účasti vlastníků bylo na 150 ha půdy provedeno vyšetření průběhu hranic pozemku dle skutečného stavu. Tento nový stav bude vložen do katastru nemovitostí po schválení pozemkových úprav
- dojde ke změnám v katastru nemovitostí na celá desetiletí – vznikne nová mapa hranic pozemků může být zahájen proces přípravy nového územního plánu města
- na základě žádosti spoluvlastníků pozemků může dojít k rozdělení podílového spoluvlastnictví
- v katastru nemovitostí bude síť polních cest v majetku obce, ze kterých se dostane každý z vlastníků na svůj pozemek (v současnosti je polní cesta v majetku města pouze za Marečkovými a Za hřbitovem k odbočce na Lhotu).
- bude umožněno vybudování polních cest i stavebně, jak tomu je u dokončených cest ke Kněževsi
- do majetku obce převodem od státu a soukromých vlastníků přejdou pozemky olešnických vodních zdrojů a jejich ochranná pásma (studna, vodojem na Ostré horce)
- výstavbou hráze poldru (poldrů) bude vytvořen akumulací prostor pro případ povodní
- budou připravena opatření proti erozi půdy, posouzeny odtokové poměry, navržena nová výsadba stromořadí a zeleně, zaskokovací pásy atp.
- odklonem sezonního provozu v budoucnu na nové cesty se sníží dopravní zátěž na místních komunikacích a zvýší bezpečnost dopravy i na krajských silnicích v zástavbě
- veškeré náklady na případné rekonstrukce a budování polních cest, hrází poldru a výsadeb nese v případě realizace plánu společných zařízení stát.

**Na závěr článku chci poděkovat všem, kdo se podíleli na dokončení pozemkových úprav v k. ú. Olešnice. Byl to dlouhý proces jednání, projektových příprav, výpočtů, řešení sporů, dokonce i rozhodování soudů. Proto moje největší poděkování, jako bývalého dlouholetého starosty, který se těchto jednání rozhodnutím zastupitelstev zúčastnil, patří pracovníkům Státního pozemkového úřadu.**

**PaedDr. Zdeněk Peša**



# PŘÍLOHA ZPRAVODAJE

KVĚTEN 2023