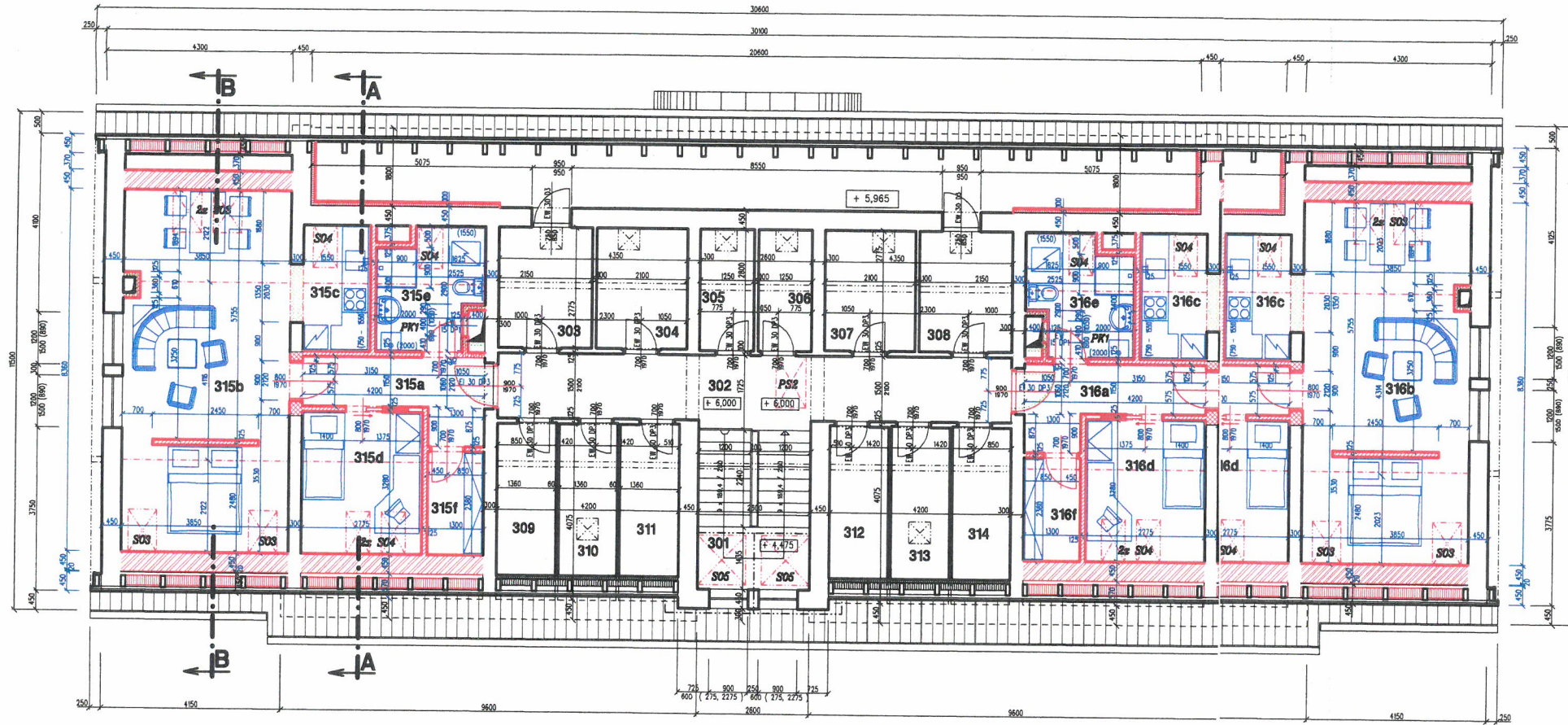


# PŮDORYS 3.NP - PODKROVÍ - nový stav

Měřítko 1 : 100



## LEGENDA MÍSTNOSTÍ

Číslo místn.	Název místnosti	Plocha m2
301	SCHODIŠTĚ - stávající	9,46
302	CHODBA - stávající	18,14
303	SKLADOVÝ BOX - stávající	5,99
304	SKLADOVÝ BOX - stávající	5,85
305	SKLADOVÝ BOX - stávající	3,50
306	SKLADOVÝ BOX - stávající	3,50
307	SKLADOVÝ BOX - stávající	5,85
308	SKLADOVÝ BOX - stávající	5,99

Číslo místn.	Název místnosti	Plocha m2
309	SKLADOVÝ BOX - stávající	5,54
310	SKLADOVÝ BOX - stávající	5,54
311	SKLADOVÝ BOX - stávající	5,54
312	SKLADOVÝ BOX - stávající	5,54
313	SKLADOVÝ BOX - stávající	5,54
314	SKLADOVÝ BOX - stávající	5,54

Číslo místn.	Název místnosti	Plocha m2	Podlaha	Zvidstňn. úpravy
<b>PODKROVNÍ BYT č.1 (2+kk)</b>				
315a	PŘEDSÍŇ BYTU	6,20	Plovoucí vinylová podlaha FATRACLICK	lišta
315b	POKOJ	31,65	Plovoucí vinylová podlaha FATRACLICK	lišta
315c	KUCHYŇSKÝ KOUT	4,90	Plovoucí vinylová podlaha FATRACLICK	PVC soklík ze kuchyňskou linkou keramický obklad od výšky 75 do 155 cm
315d	POKOJ	9,10	Plovoucí vinylová podlaha FATRACLICK	lišta
315e	KOUPELNA + WC	6,30	Keramická dlažba dle ČSN 725191	keramický obklad výšky 2,00 m
315f	ŠATNA	3,10	Plovoucí vinylová podlaha FATRACLICK	lišta
<b>PODKROVNÍ BYT č.2 (2+kk)</b>				
316a	PŘEDSÍŇ BYTU	6,20	Plovoucí vinylová podlaha FATRACLICK	lišta
316b	POKOJ	31,65	Plovoucí vinylová podlaha FATRACLICK	lišta
316c	KUCHYŇSKÝ KOUT	4,90	Plovoucí vinylová podlaha FATRACLICK	PVC soklík ze kuchyňskou linkou keramický obklad od výšky 75 do 155 cm
316d	POKOJ	9,10	Plovoucí vinylová podlaha FATRACLICK	lišta
316e	KOUPELNA + WC	6,30	Keramická dlažba dle ČSN 725191	keramický obklad výšky 2,00 m
316f	ŠATNA	3,10	Plovoucí vinylová podlaha FATRACLICK	lišta

## LEGENDA MATERIÁLU

	Stávající zdívo
	Zdívo z tvrdnic YTONG - Lambda YQ (P2 - 300 PC (P2 - 300 PDK) 45 x 24,9 x 49,9 cm (zdívo tl. 450 mm)
	Zdívo z cihel voštinových CV14 P10 29 x 14 x 10 29 x 14 x 14 cm na maltu M5
	Příčky z příčekovek POROTHERM 11,5 AKU na kla5 AKU na klasickou maltu M5 (P10)
	Příčky z příčekovek POROTHERM 11,5 P+D na kla5 P+D na klasickou maltu M5 (P10)
	Tepelně izolační desky YTONG MULTIPOR tl. 100 TIPOR tl. 100 mm
	Bourací práce

## LEGENDA POZNÁMEK

- PK1** Závěsný kombinovaný průtokový plynový kotel 20 kW  
**PS2** Půdní schody prolipožární min. EI 30 min s kovovým či dřevěným žebříkem, zateplené 70 x 120 cm  
**S03** Střešní okno 66 x 118 cm dřevěné výklopné - kyvné Uskla = 1,0 W/m2K  
**S04** Střešní okno 55 x 98 cm dřevěné výklopné - kyvné Uskla = 1,0 W/m2K  
**S05** 2x Střešní okno 114 x 140 cm s předinstalovanou motorickou jednotkou (zařízení pro odvod tepla a kouře) pro odvětrání 3.NP chráněné únikové cesty typu "A"

±0,000 = podlaha 1.NP

Okres:	BLANSKO
Obec:	Město Olešnice

ZODPOVĚDNÝ PROJEKTANT: ing. MUSIL Vladimír	KONTROLOVAL: KRESLIL: ing. MUSIL Vladimír	 PROJEKČNÍ KANCELÁŘ - JIRÁSKOVA 28, 67861 LETOVICE tel./fax. 516474639 e-mail: prokant@seznam.cz
VYPRACOVAL: ing. MUSIL Vladimír	KRESLIL: ing. MUSIL Vladimír	
INVESTOR: Město Olešnice náměstí Míru 20, 679 74 OLEŠNICE	ČÍSLO ZAKÁZKY: 12 - 2016	PROFESE: STAVEBNÍ ÚPRAVY
ZAKÁZKA: <b>VESTAVBA PODKROVNÍCH BYTŮ</b> Bytový dům Skalky, ulice Skalky č.p. 59B - par.č. 1546/16, OLEŠNICE	STUPEŇ: stavební řízení	DATUM: IV/2016
VÝKRES: <b>PŮDORYS 3.NP - PODKROVÍ - nový stav</b>	MĚŘÍTKO: 1 : 100	Č.VÝKRESU: 105

4